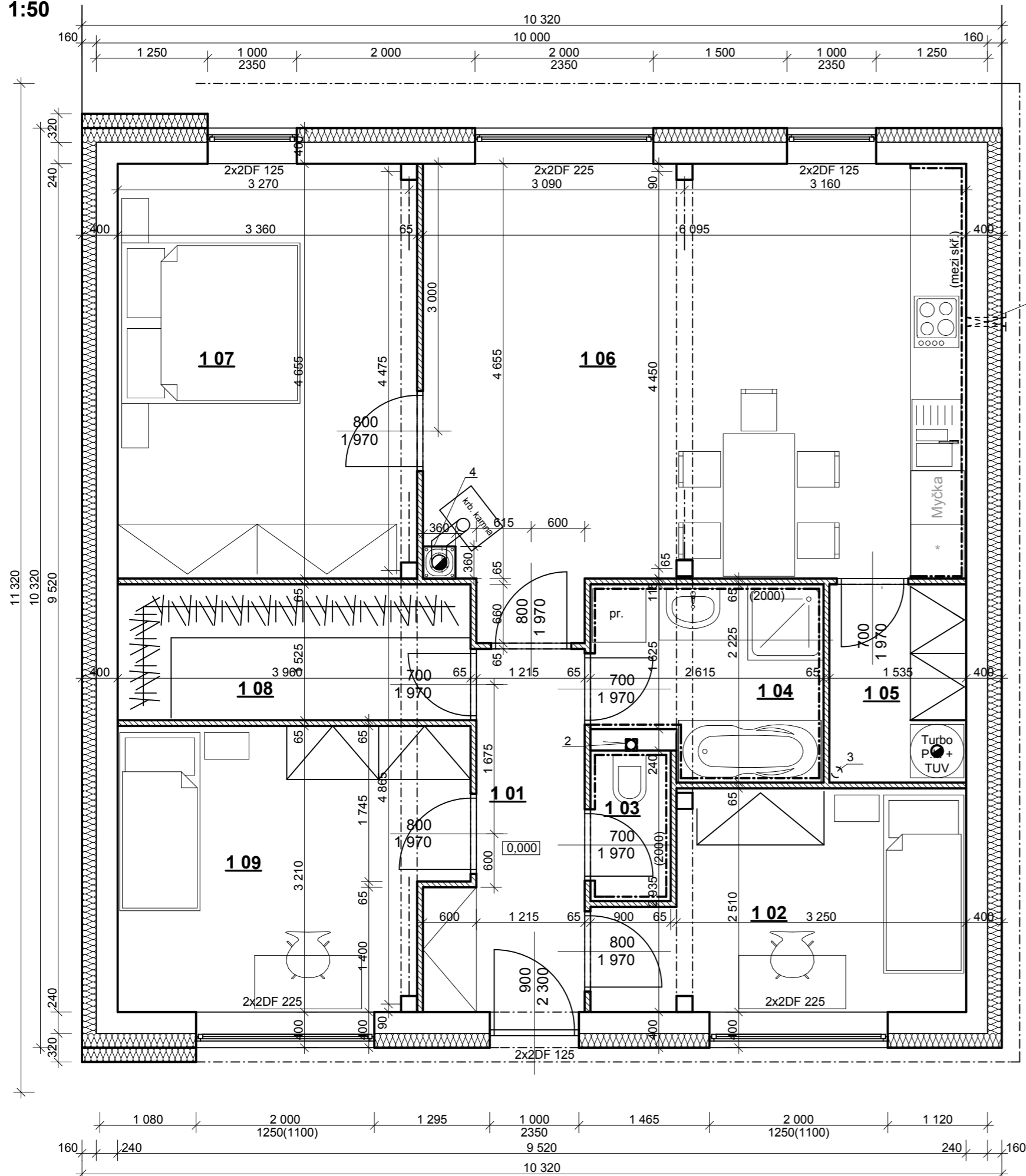


# PŮDORYS 1NP

1:50




1 10



## LEGENDA MÍSTNOSTÍ:

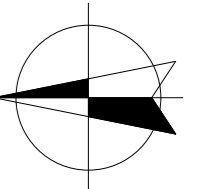
OZN.	ÚČEL MÍSTNOSTI	PLOCHA (m <sup>2</sup> )	PODLAHA	POVRCHOVÁ ÚPRAVA	POZNÁMKA
101	Zádvěří	5,79	Ker. dlažba	Štuk. omítka/Sdk strop	ker. sokl
102	Pokoj	9,30	Laminátová	Štuk. omítka/Sdk strop	Lišta
103	WC	1,52	Ker. dlažba	Štuk. omítka/Sdk strop/ker. obkl 2,0m	-
104	Koupelna	5,24	Ker. dlažba	Štuk. omítka/Sdk strop/ker. obkl 2,0m	-
105	Spíž + T.M.	3,42	Ker. dlažba	Štuk. omítka/Sdk strop	ker. sokl
106	Obývací pokoj + KK	29,12	Ker. dlažba	Štuk. omítka/Sdk strop	ker. sokl
107	Ložnice	15,64	Laminátová	Štuk. omítka/Sdk strop	Lišta
108	Šatna	6,04	Ker. dlažba	Štuk. omítka/Sdk strop	ker. sokl
109	Pokoj	11,83	Ker. dlažba	Štuk. omítka/Sdk strop	ker. sokl
110	Terasa	35,48	Zámk. dlažba		
celkem s terasou		123,38			
celkem bez terasy		87,90			

## LEGENDA MATERIÁLŮ:

-  Vnitřní nosné zdivo KMB SENDWIX 8DFL LD na příslušné pojivo
-  Obvodové zdivo z KMB SENDWIX 8DF LD tl. 240mm na příslušné pojivo zateplené systémem ETICS - DEK THERM s EPS 70F - grafit tl. 160mm, pod terémem bude použit DEKPERIMETR tl. 100mm + bude vytažen min. 250mm
-  Příčkovky KMB PROFIBLOK tl. 115 resp. 65mm na příslušné pojivo

## VÝPIS PŘEKLADŮ


PŘEKLAD NOSNÝ	DÉLKA PŘEKLADU	SVĚTLOST OTVORU	ULOŽENÍ	POČET KS
SENDWIX 2DF 125	1250	1000	125	6
SENDWIX 2DF 225	2250	2000	125	6
PŘEKLAD NENOSNÝ PŘÍČKY				
KMB překlad 1000/115/71				8



## POZNÁMKA:

- Tento projekt slouží pro stavební povolení/ohlášení stavby
- Veškeré rozměry ověřit na hrubé stavbě, odchylky konzultovat s projektantem
- Nutné dodržet veškeré technické a technologické předpisy výrobců materiálů, a příslušné ČSN (KM Beta, DEK, KNAUF, apod.)
- Otvory VZT, ZTI, topení a elektro budou provedeny při montáži
- Překlady značeny u jednotlivých otvorů
- Obvodové stěny zateplené systémem ETICS DEK THERM s izolantem EPS 70F tl. 160mm  $\lambda = 0,040W/m^2K$ , pod terémem použit DEKPERIMETR  $\lambda = 0,034W/m^2K$  tl. 100mm
- 1 - Odvětrání digestoře - ukončit větrací mřížkou na fasádě v barvě fasády - průměr AI potrubí 125mm
- 2 - Větrací potrubí kanalizace, ukončit nad střechou větracím komínkem
- 3 - Odvětrání technické místnosti - ukončit nad střechou větracím komínkem - průměr AI potrubí 125mm
- 4 - Certifikovaný kominový systém BETON FEJTA 360/360, průměr průduchu 200mm
- Kolem krbových kamen zhotovit nehořlavou podlahu ve směru sálání 800mm, v ostatních směrech 500mm

0,000 = Podlaha 1NP

Vedoucí projektant:	Návrh stavby:	Vypracoval:	Kontroloval:	
Bc. Jan Klímek	Bc. Jan Klímek	Bc. Jan Klímek	Ing. Jiří Rychlík	
Místo stavby: XXX	St. ú.: XXX			
Investor: XXX	<b>Novostavba bungalovu B9 Connecticut na p.č. XXX v k.ú. XXX</b>			Formát: 2A4
Akce:				Datum: XX201X
				Stupeň: Dokumentace pro ohlášení stavby
				Číslo zak.: 13KPXX
				Číslo kopie:
Obsah:	D.1 Bungalov B9 Connecticut D.1.1. Architektonicko - stavební část D.1.1.B. Výkresová část D.1.1.B.2. Půdorys 1NP			Měřítka: 1:50 Číslo výkresu: D.1.1.B.2